





PRESENTATION DE PROJETS D'ELEVAGE

UN SECTEUR PRODUCTIF À
POTENTIEL STRATÉGIQUE POUR LA
MAURITANIE ET À FORTE VALEUR
AJOUTÉE POUR LES OPÉRATEURS
ÉCONOMIQUES.

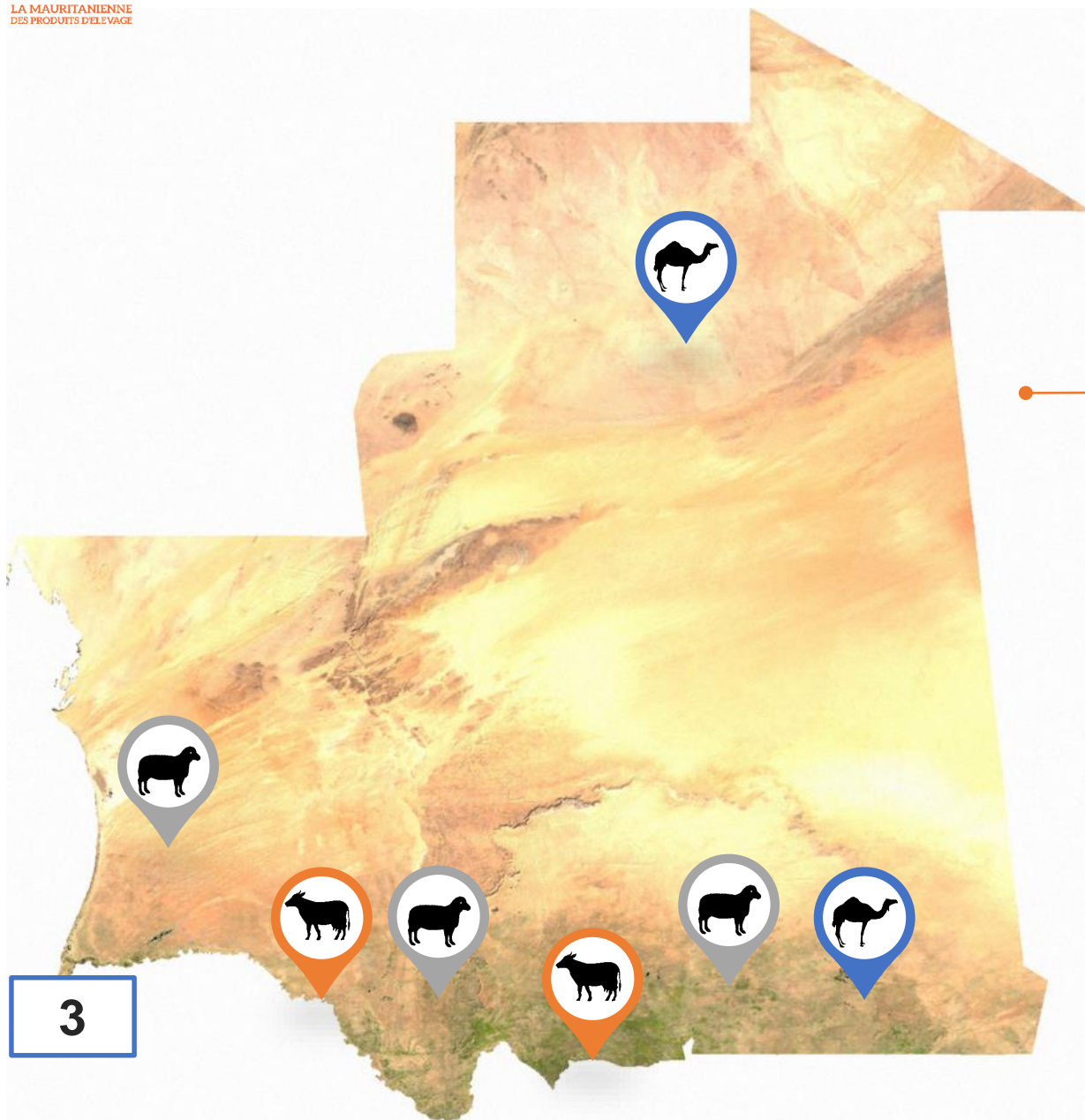
Mme. Vatma Vall SOUEINA
Directrice Générale de la Mauritanienne
des Produits d'Elevage MPE



SOMMAIRE

-  **DONNEES ECONOMIQUES DU SECTEUR**
-  **COMPANY PROFILE DE LA MPE**
-  **OBJECTIFS STRATEGIQUES DE LA MPE**
-  **PROJETS PRIORITAIRES DE LA MPE**
 -  **COMPLEXE D'ABATTAGE MODERNE**
 -  **USINE DE TANNAGE**
 -  **CULTURE HYDROPONIQUE**
 -  **ELEVAGE DES PARENTAUX**

DONNEES ECONOMIQUES SUR L'ELEVAGE



Indicateurs

- **10,1%** du PIB national en 2020
- **70%** de la valeur ajoutée du secteur rural
- **10%** de l'emploi de la population active

Ressources animales

- **30 millions de têtes** en 2020



3 millions de bovins



2 millions de camelins



25 millions de petits ruminants

- **4,1 millions de volaille**

- **102 millions hectares** de pâturages

- **5,3 millions d'Unités de Bétail Tropicales UBT**

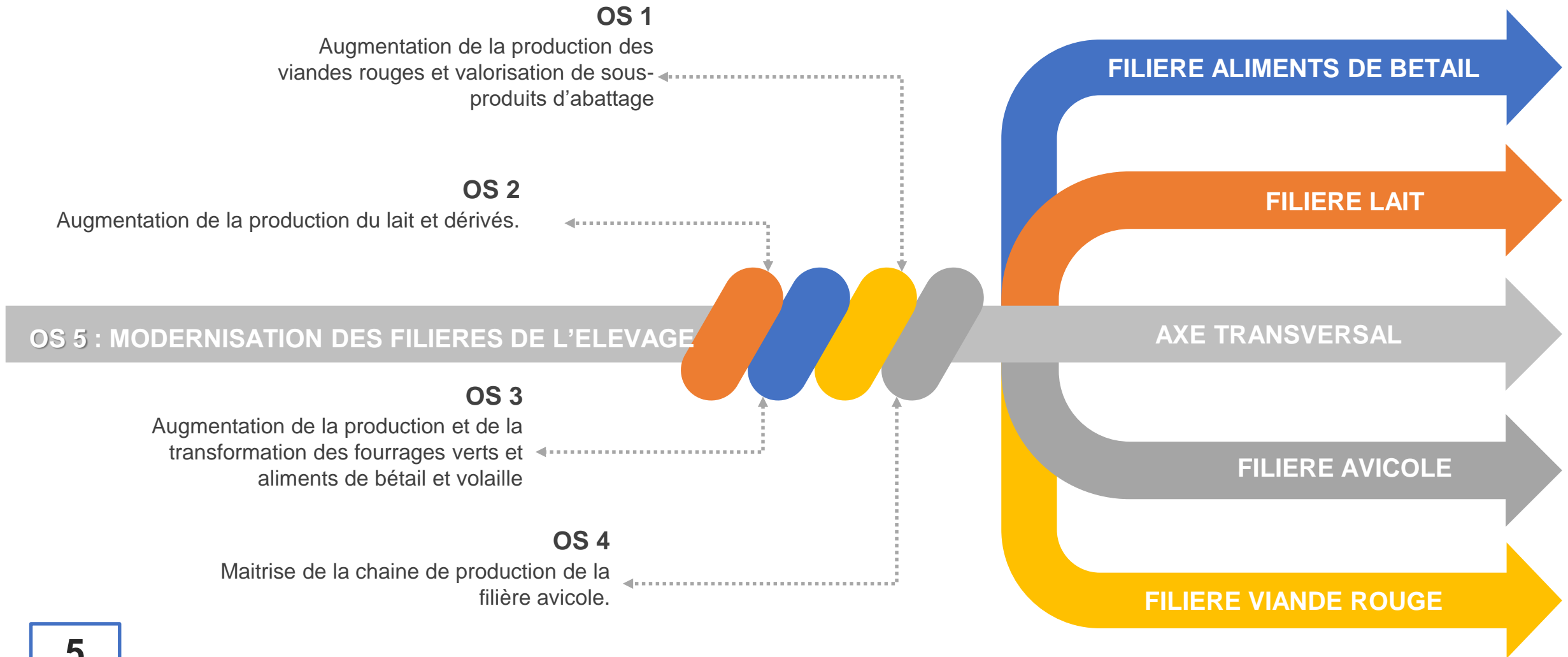
COMPANY PROFILE

La Mauritanienne des Produits d'Élevage MPE est un Etablissement Public à Caractère Industriel et Commercial, créé conformément aux engagements de SEM le Président de la République **Mohamed Ould Cheikh EL GHAZOUANI**, dans le domaine de l'élevage pour le rendre plus compétitif, tout en assurant la sécurité alimentaire du pays.

MISSIONS

La valorisation de la production animale, la mise à niveau des chaînes de valeur, la création de haute valeur ajoutée pour les différentes populations animales, l'amélioration de la productivité et de la compétitivité des produits de l'élevage et de leurs dérivés.

OBJECTIFS STRATEGIQUES DE LA MPE



AVANTAGES DE PARTENARIAT



PROJETS PRIORITAIRES A FORTE VALEUR AJOUTEE

COMPLEXE D'ABATTAGE



Consiste à la mise en place de complexe d'abattage, de découpage, de stockage (positif et négatif) et de transport frigorifique des viandes, ainsi que la valorisation de sous-produits d'abattage (peaux brutes, cornes, os, sang et traitement des déchets, etc.).

USINE DE TANNAGE



Exploite le potentiel de 5.000.000 peaux animales produites par an. La valorisation des peaux est principalement réalisée par les artisans locaux qui n'utilisent qu'une petite partie de la production.

CULTURE HYDROPONIQUE



Ce projet permettra de produire de façon continue de fourrages verts frais par la culture hydroponique, afin de satisfaire les besoins alimentaires croissants de cheptel, et augmenter la production animale au moindre coût.

ELEVAGE DES PARENTAUX



L'élevage des parentaux permettra d'assurer une source abondante pour la production de masse de poulet de chair et pondeuses dont la demande est encore loin d'être satisfaite par les importations.

• COMPLEXE D'ABATTAGE MODERNE

PROJET

Consiste à la mise en place de complexe moderne pour l'augmentation de la production de la viande rouge et la valorisation de sous-produits d'abattage.

CADRE LOGIQUE

Le potentiel de production annuelle est estimé à 180.000 tonnes de viandes rouges.

JUSTIFICATIFS

Satisfaire le besoin local croissant
S'ouvrir au marché international par l'exportation ;
Valoriser les sous-produits d'abattage ;
Profiter du manque à gagner résultant de la balance commerciale des importations

COMPOSANTES

Bloc d'abattage des différents espèces..
Comprenant : abattage découpe - unité de stockage (positif et négatif) - unité de transformation et de transport frigorifique - Unité de collecte et valorisation des sous-produits d'abattage.

COÛTS

Coût d'investissement initial CAPEX : 7 736 727,81 \$
Coût annuel d'exploitation pour la première année OPEX : 3,491526,51 \$

RESULTATS ATTENDUS

Capacité de 1500 de gros ruminants et 3500 petits ruminants par jour. 150 Tonnes mixe/jour tonnes/an.
CA annuel : 5,673,563,73 \$
ROI 100% sur 5 ans

QUOI ?

QUEL CADRE ?

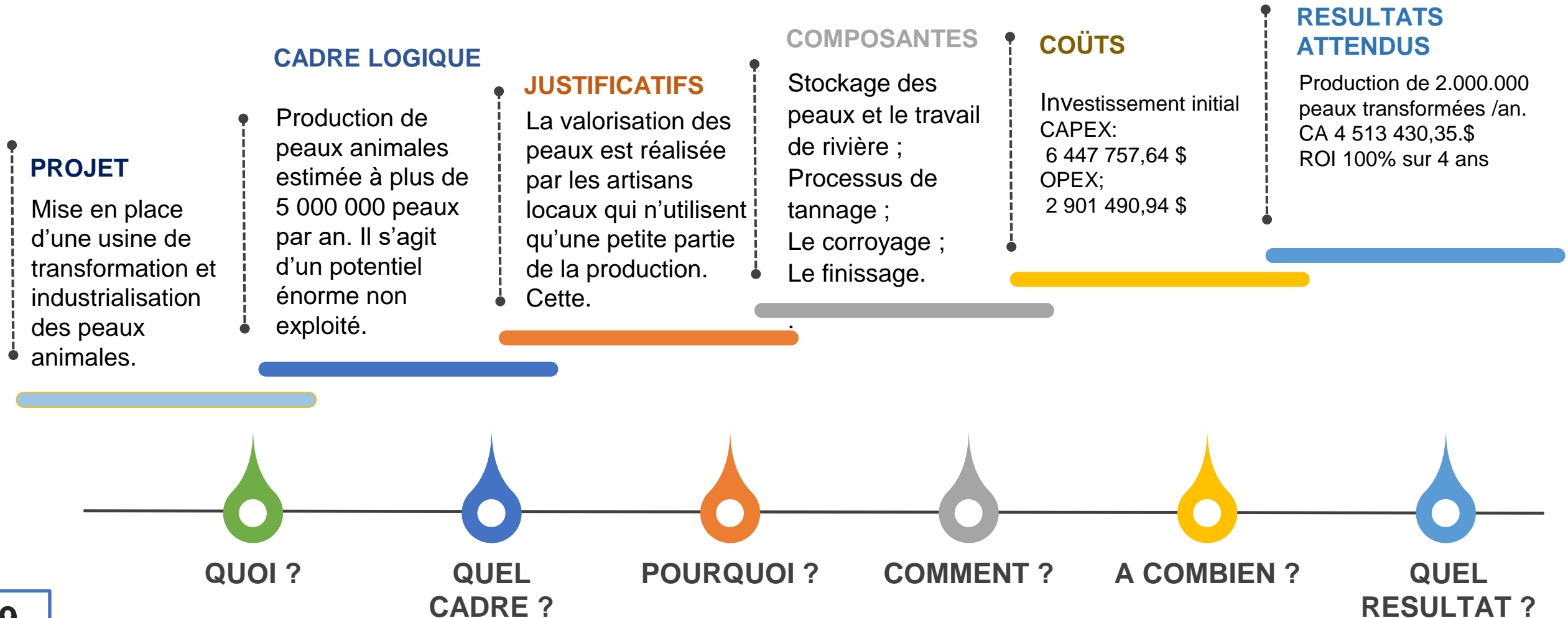
POURQUOI ?

COMMENT ?

A COMBIEN ?

QUEL RESULTAT ?

• **USINE DE TANNAGE**



• CULTURE DE FOURRAGE HYDROPONIQUE

COMPOSANTES

PROJET

Mise en place d'une unité de production des fourrages hydroponique permettant de produire de façon continue des quantités importantes de fourrages verts frais.

CADRE LOGIQUE

L'alimentation représente environs 70% des couts de production animale. La croissance du cheptel, aléas climatiques et la pression sur les ressources disponibles représentent des défis stratégiques.

JUSTIFICATIFS

Satisfaire les besoins alimentaires croissants du cheptel, et augmenter la production animale au moindre cout, la production de quantité importante de fourrage vert.

Chambres de production isolées, dépôts des semences, un étang artificiel, salle de réception d'aliments frais, salle de préparation des fourrages transformés, des dépôts pour le fourrage transformé, salle de "fermentation" des dépôts de fourragers; etc.

COÛTS

Coût d'investissement
CAPEX :
10 625 781,93 \$;
d'exploitation
OPEX :
607 970,00 \$.

RESULTATS ATTENDUS

Production de
21 000 tonnes/an
de fourrages frais
Chiffre d'affaires
annuel :
3 724 490,50 \$
ROI : 3 ans.

QUOI ?

QUEL
CADRE ?

POURQUOI ?

COMMENT ?

A COMBIEN ?

QUEL
RESULTAT ?

• ELEVAGE DES PARENTAUX

PROJET

Mise en place d'une ferme d'élevage de parentaux pour produire les œufs à couvrir afin d'augmenter la production de la viande blanche et des œufs à consommer.

CADRE LOGIQUE

La consommation de la viande blanche connaît une croissance remarquable ces dernières années et l'augmentation des importations de produits surgelés.

JUSTIFICATIFS

Augmenter la production de la viande blanche ainsi que les œufs à consommer pour combler le manque et satisfaire les besoins sur le marché national de ces produits et assurer l'autosuffisance alimentaire locale.

COMPOSANTES

- Unité de production
- Unité d'élevage.
- Une ligne d'aliments de un couvoir.

COÛTS

Coût d'investissement
CAPEX : 7 814 300 \$
OPEX: 2,271,810 \$

RESULTATS ATTENDUS

Production de 6 millions d'œufs à couvrir par an.
CA annuel : 4 625 108 \$
RIO 4 ANS

QUOI ?

QUEL CADRE ?

POURQUOI ?

COMMENT ?

A COMBIEN ?

QUEL RESULTAT ?

**Merci pour votre
attention**



الموريتانية
للمنتجات الحيوانية

LA MAURITANIENNE
DES PRODUITS D'ELEVAGE